



## ❖ دريچه‌هاي آدم‌رو و آب‌گير

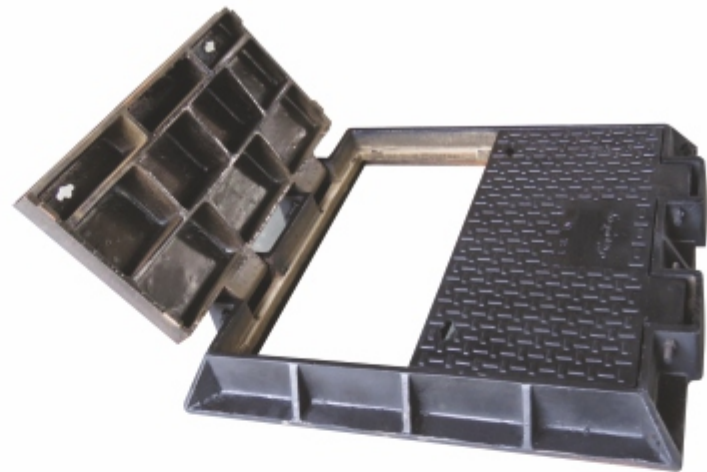
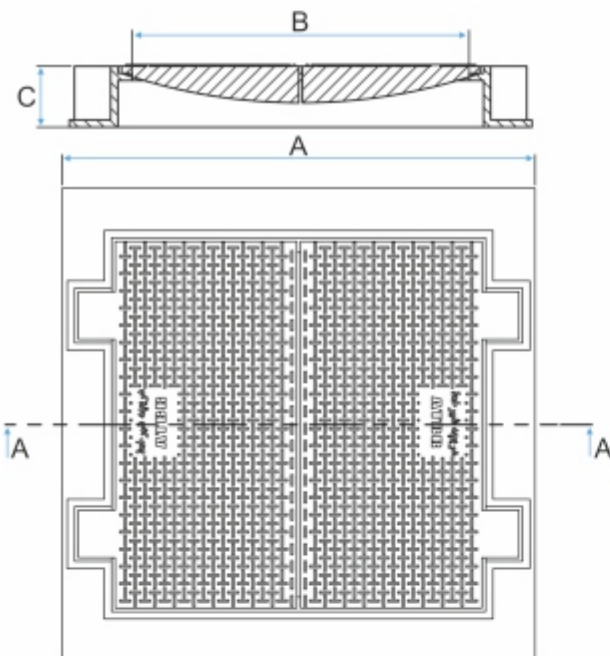
- ◀ کاربرد: بزرگراه‌ها، خیابان‌ها، بنادر، فرودگاه‌ها، محل پارک خودروها، پیاده‌روها و ...
- آب‌گیر: سامانه‌ای مونتاژ شده برای دریافت آب سطحی به منظور تخلیه به شبکه جمع‌آوری آب‌های سطحی است.
- آدم‌رو: نوعی از اتصال که به منظور دسترسی به تأسیسات زیرزمینی استفاده می‌شود.
- ◀ جنس بدنه: چدن داکتیل EN 1563/EN-GJS-400-15
- ◀ استاندارد: BS497 & INSO 14976 & BS EN 124
- ◀ رده بندی: A15, B125, C250, D400, D600 و F900
- ◀ پوشش رنگ: بیتومینی، اپوکسی پلی‌آمید برطبق سفارش مشتری
- ◀ مزایای دريچه‌هاي چدن داکتیل:
  - ۱- ضد سرقت بودن دريچه‌ها.
  - ۲- مقاومت بالای چدن داکتیل در برابر ضربه و شکنندگی.
  - ۳- در طراحی‌های جدید این شرکت، دريچه‌ها دارای لولای مخفی بوده که در محل اتصال جوش می‌شوند.
  - ۴- کلاف‌های مشبک این را می‌توان با چهار عدد بولت به بتن فیکس نمود.
  - ۵- طراحی واشر لاستیکی مابین درب و طوقه جهت جلوگیری از ارتعاشات و آلودگی صوتی و همچنین کاربرد به عنوان ضربه‌گیر.
  - ۶- عمر بالای دريچه‌هاي چدن داکتیل حداقل ۲۰ سال در شرایط آب و هوایی مختلف.
  - ۷- دريچه‌هاي داکتیل به علت طراحی مجدد و بهینه‌سازی آن، قیمت مناسب و مقاومت بیشتر نسبت به دريچه‌هاي چدن خاکستری دارند.
  - ۸- عدم خستگی و شکست بعد از آزمون‌های تست: دريچه‌هاي داکتیل پس از آزمون مندرج در استاندارد و قرار گرفتن در محل استفاده به هیچ وجه تحت تنش‌های سیکلی دچار خستگی نمی‌گردند.



کاربرد	میزان تست فشار (BS EN 124)	Class (BS EN 124)	میزان تست فشار (INSO 1497)	Class (INSO 1497)	شماره گروه
نواحی که فقط برای پیاده ها و دوچرخه سوارها استفاده می شود.	15KN	A15	15KN	A15	گروه ۱
پیاده راهها و نظایر آن، نواحی پارک خودرو	125KN	B125	125KN	B125	گروه ۲
حاشیه جداول خیابانها (هنگامیکه اندازه گیری از لبه حاشیه جدول انجام می شود، حداکثر ۰/۵ متر تا ماشین رو و ۰/۲ متر تا پیاده راه امتداد می یابد)	250KN	C250	250KN	C250	گروه ۳
قسمت ماشین رو خیابانها، شانه های تحکیم شده و نواحی پارک خودرو برای تمام انواع خودروهای جاده ای	400KN	D400	400KN	D400	گروه ۴
نواحی تحمل کننده وسایل نقلیه سنگین از قبیل لنگرگاه ها و فرودگاهها	600KN	E600	600KN	E600	گروه ۵
نواحی که به طور ویژه تحمل کننده وسایل نقلیه سنگین هستند مانند فرودگاهها	900KN	F900	900KN	F900	گروه ۶

### ❖ دریچه های آدمرو (Manhole Trapdoor (MT))

گروه ۵ (E600)



مشخصات:

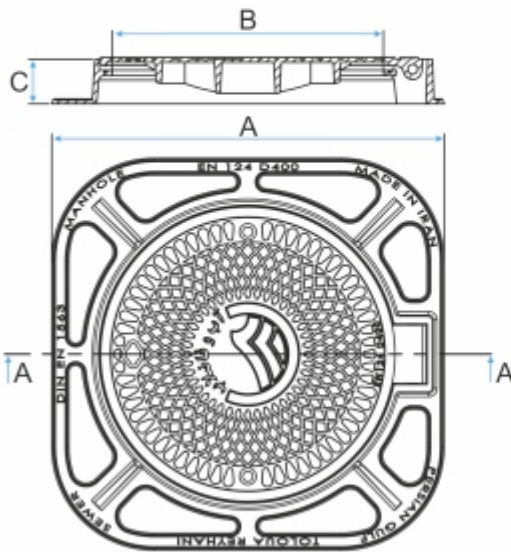
- ✓ مطابق با استاندارد EN 124 و INSO 14976
- ✓ تست فشار ۶۰ تن
- ✓ جنس از چدن داکتیل مطابق با استاندارد EN 1563
- ✓ لولای ضد سرقت با میله گرد از جنس فولاد
- ✓ دارای پوشش از نوع رنگ اپوکسی و بیتومینی به سفارش مشتری

کد Code	نوع دریچه Type	کلاس کاری Loading Class	نوع مواد Material	اندازه کلاف Frame Size A (mm)	اندازه ورودی Opening Size B (mm)	ارتفاع Height C (mm)
MT101E	Manhole Trapdoor	E600	Ductile	1295x1250	1010x1010	155

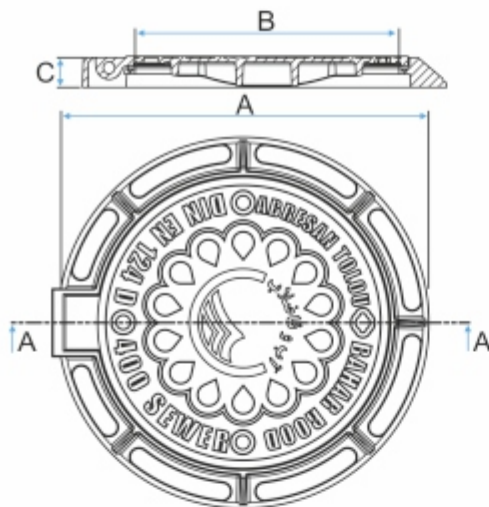


❖ دریچه‌های آدمرو (Manhole Trapdoor (MT)

گروه ۴ (D400)



MT107D, MT108D



From MT102D to MT106D

کد Code	نوع دریچه Type	کلاس کاری Loading Class	نوع مواد Material	اندازه کلاف Frame Size A (mm)	اندازه ورودی Opening Size B (mm)	ارتفاع Height C (mm)
MT102D	Manhole Trapdoor	D400	Ductile	870	600	75
MT103D	Manhole Trapdoor	D400	Ductile	825	600	100
MT104D	Manhole Trapdoor	D400	Ductile	790	545	74
MT105D	Manhole Trapdoor	D400	Ductile	770	600	75
MT106D	Manhole Trapdoor	D400	Ductile	680	500	70
MT107D	Manhole Trapdoor	D400	Ductile	810x810	555	75
MT108D	Manhole Trapdoor	D400	Ductile	680x680	500	70

مشخصات:

✓ مطابق با استاندارد EN 124 و INSO 14976

✓ تست فشار ۴۰ تن

✓ جنس از چدن داکتیل مطابق با استاندارد EN 1563

✓ لولای ضد سرقت با میله گرد از جنس فولاد

✓ دارای پوشش از نوع رنگ اپوکسی و بیتومینی به

سفارش مشتری

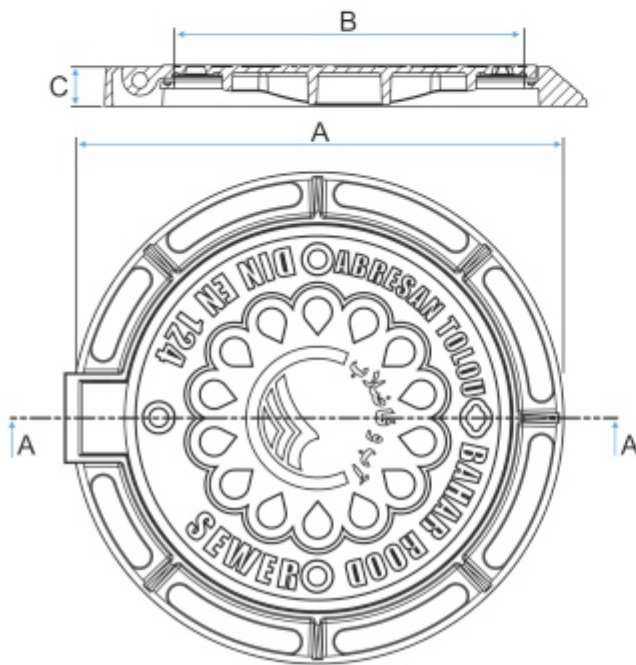
✓ دارای واشر ضد ضربه و ضد صوت





❖ دریچه‌های آدمرو (Manhole Trapdoor (MT))

گروه ۳ (C250)



مشخصات:

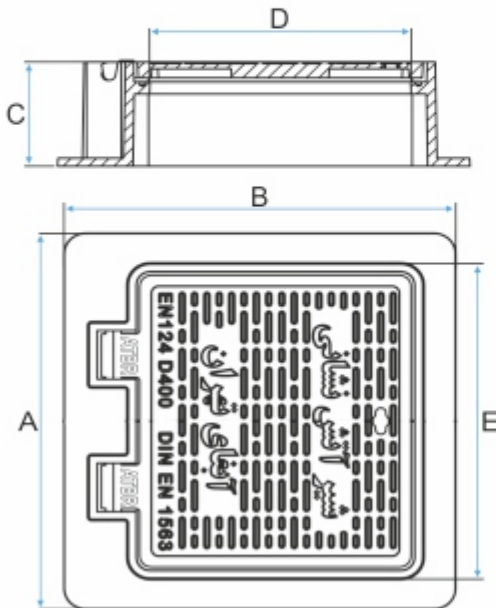
- ✓ مطابق با استاندارد EN 124 و INSO 14976
- ✓ تست فشار ۴۰ تن
- ✓ جنس از چدن داکتیل مطابق با استاندارد EN 1563
- ✓ لولای ضد سرقت با میله گرد از جنس فولاد
- ✓ دارای پوشش از نوع رنگ اپوکسی و بیتومینی به سفارش مشتری
- ✓ دارای واشر ضد ضربه و ضد صوت

کد Code	نوع دریچه Type	کلاس کاری Loading Class	نوع مواد Material	اندازه کلاف Frame Size A (mm)	اندازه ورودی Opening Size B (mm)	ارتفاع Height C (mm)
MT110C	Manhole Trapdoor	C250	Ductile	740	550	57

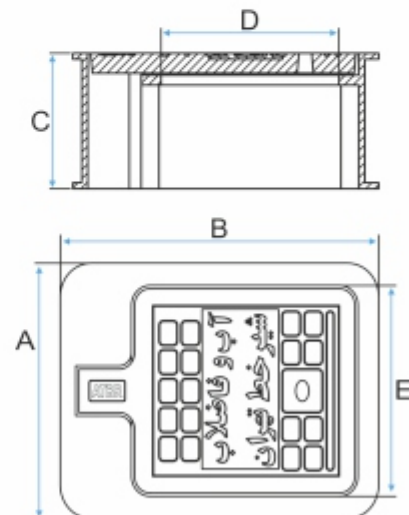


❖ درجه‌های بازدید (Inspection Trapdoor (IT))

گروه ۴ (D400)



IT304D



From IT301D to IT303D



مشخصات:

کد Code	کاربرد Application	نوع درجه Type	کلاس کاری Loading Class	نوع مواد Material	اندازه کلاف Frame Size AxB (mm)	اندازه ورودی Opening Size DxE (mm)	ارتفاع Height C (mm)
IT301D	شیر خط	Manhole Trapdoor	D400	Ductile	285x260	160x135	165
IT302D	شیر خط	Manhole Trapdoor	D400	Ductile	280x260	175x155	140
IT303D	شیر خط	Manhole Trapdoor	D400	Ductile	275x250	165x140	150
IT304D	شیر خط	Manhole Trapdoor	D400	Ductile	500x500	360x310	135

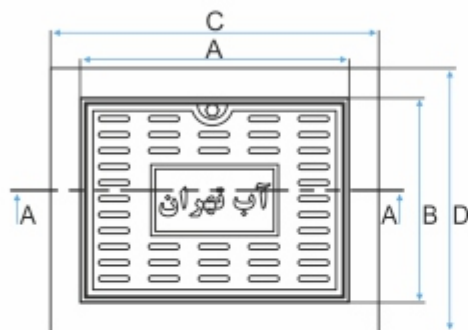
✓ مطابق با استاندارد EN 124 و INSO 14976

✓ تست فشار ۱۲/۵ الی ۴۰ تن

✓ جنس از چدن داکتیل مطابق با استاندارد EN 1563

✓ دارای پوشش از نوع رنگ اپوکسی و بیتومینی به سفارش مشتری

✓ لولای ضد سرقت با میله گرد از جنس فولاد



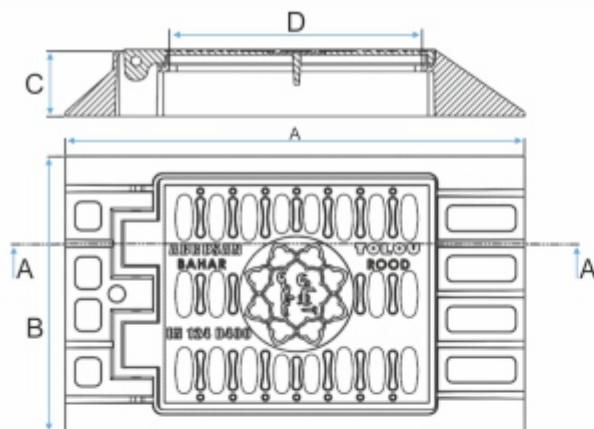
### ❖ دریچه‌های بازدید (Inpection Trapdoor (IT))

گروه ۱ (A15, B125)

کد Code	کاربرد Application	نوع دریچه Type	کلاس کاری Loading Class	نوع مواد Material	اندازه کلاف Frame Size Cx D (mm)	اندازه ورودی Opening Size A*B (mm)	ارتفاع Height E (mm)
IT305B	کننور	Inpection Trapdoor	A15 or B125	Ductile or Cast Iron	240x340	315*220	38
IT305B	کننور	Inpection Trapdoor	A15 or B125	Ductile or Cast Iron	300x400	370*270	40
IT305B	کننور	Inpection Trapdoor	A15 or B125	Ductile or Cast Iron	300x400	375*275	75
IT305B	کننور	Inpection Trapdoor	A15 or B125	Ductile or Cast Iron	400x500	470*375	70
IT305B	کننور	Inpection Trapdoor	A15 or B125	Ductile or Cast Iron	400x500	377*278	80
IT306B	کننور	Inpection Trapdoor	A15 or B125	Ductile or Cast Iron	500x700	680*475	83

مشخصات:

- ✓ مطابق با استاندارد EN 124 و INSO 14976
- ✓ تست فشار ۱۲,۵ تا ۱۵ تن
- ✓ جنس از چدن داکتیل و خاکستری مطابق با استاندارد EN 1563, EN1561
- ✓ دارای پوشش از نوع رنگ اپوکسی و بیتومینی به سفارش مشتری



### ❖ دریچه‌های آب‌گیر (Gully Trapdoor (GT))

گروه ۴ (D400)

کد Code	نوع دریچه Type	کلاس کاری Loading Class	نوع مواد Material	اندازه کلاف Frame Size Ax B (mm)	اندازه ورودی Opening Size D (mm)	ارتفاع Height C (mm)
GT201E	Gully Trapdoor	D400	Ductile	1200x600	455x555	142
GT202E	Gully Trapdoor	D400	Ductile	1200x600	455x555	90
GT203E	Gully Trapdoor	D400	Ductile	1000x600	455x555	142
GT204E	Gully Trapdoor	D400	Ductile	1000x600	455x555	90
GT205E	Gully Trapdoor	D400	Ductile	820x615	455x455	50
GT206E	Gully Trapdoor	D400	Ductile	1200x600	825x455	90

مشخصات:

- ✓ مطابق با استاندارد EN 124 و INSO 14976
- ✓ تست فشار ۴۰ تن
- ✓ جنس از چدن داکتیل مطابق با استاندارد EN 1563
- ✓ دارای پوشش از نوع رنگ اپوکسی و بیتومینی به سفارش مشتری
- ✓ لولای ضد سرقت با میله گرد از جنس فولاد
- ✓ دارای واشر ضد ضربه و ضد صوت
- ✓ طراحی ویژه جهت تثبیت کلاف و عدم ایجاد تنش در سیمان

